

# Radars Agro

Relação de troca com fertilizantes  
Consultoria Agro Itaú BBA | 25/03/2026

## Conflito no Oriente Médio

O conflito no Oriente Médio, uma das principais regiões fornecedoras de insumos e fertilizantes, especialmente nitrogenados, ainda não tem data para terminar, apesar do recente anúncio do presidente Trump de um cessar-fogo de uma semana e de rumores sobre avanços nas negociações entre EUA e Irã.

## Preços dos fertilizantes no Brasil

Com o conflito e os ataques a diversas estruturas estratégicas, o mercado de fertilizantes voltou a operar sob forte tensão, elevando os preços internacionais, com repasses quase imediatos ao mercado brasileiro. Nesse contexto, a ureia foi o fertilizante que apresentou a maior alta, alcançando USD 710/t CFR Brasil, o que representa uma elevação de 50% nos últimos 30 dias e uma alta de 89% na comparação anual.

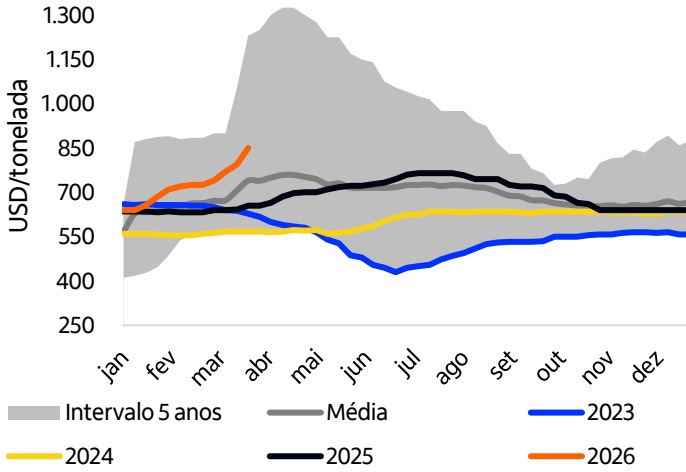
O MAP segue pressionado pela alta do enxofre e do ácido sulfúrico, o que reduz alternativas de substituição e mantém o fosfatado sustentado, além das restrições de exportação da China. O preço subiu 17% nos últimos 30 dias, para USD 850/t CFR Brasil. Já o KCl foi pouco influenciado pelo conflito, com preços relativamente estáveis, a USD 383/t CFR Brasil.

O preço de algumas das principais commodities subiu com o conflito, sobretudo os grãos, o algodão e o açúcar, entretanto, no geral, a relação de troca piorou para quase todas as culturas, visto que a alta das commodities não acompanhou a valorização dos fertilizantes.

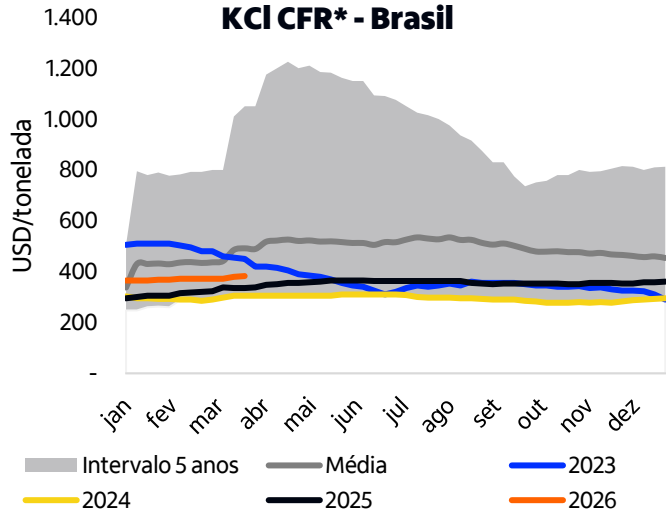
Discutimos com mais profundidade o mercado de fertilizantes e os impactos desse conflito no Prosa Agro Análises, disponível no Spotify. O material pode ser acessado [aqui](#).

## Fertilizantes e Câmbio

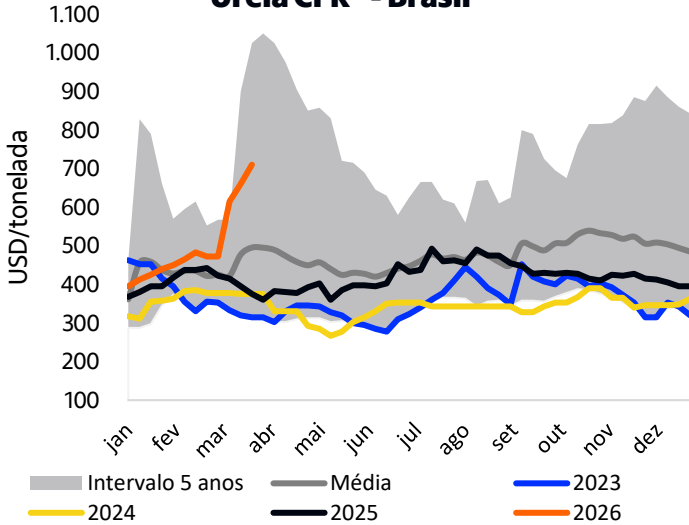
### MAP CFR\* - Brasil



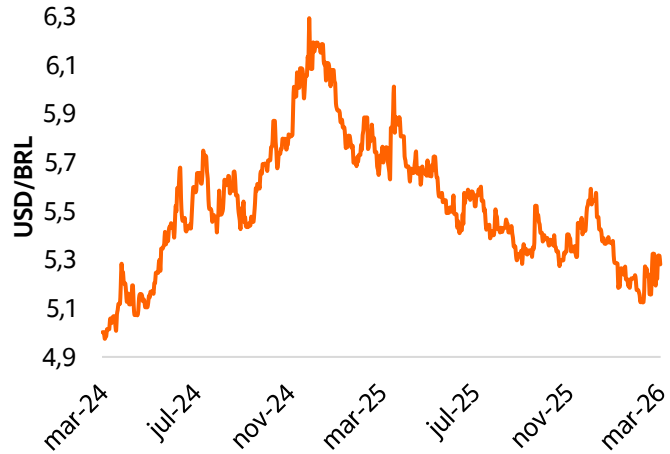
### KCl CFR\* - Brasil



### Ureia CFR\* - Brasil

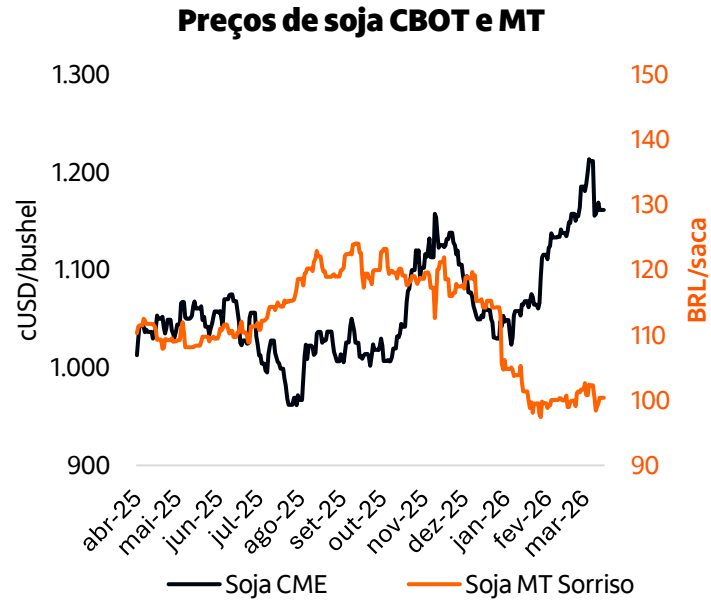
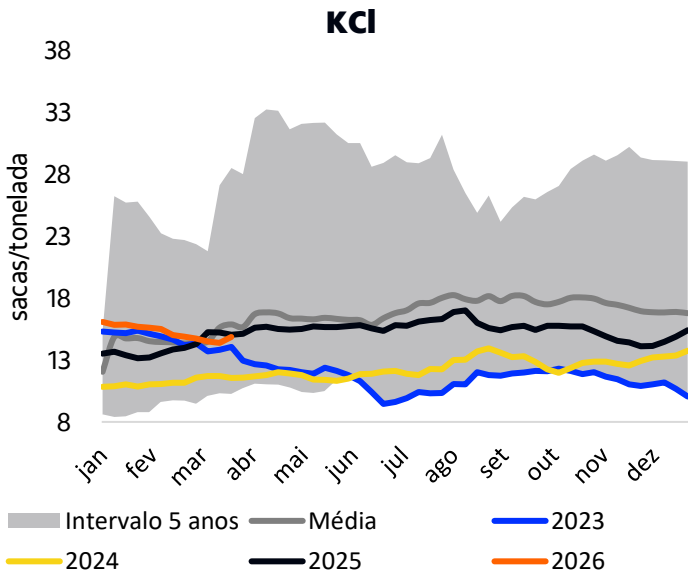
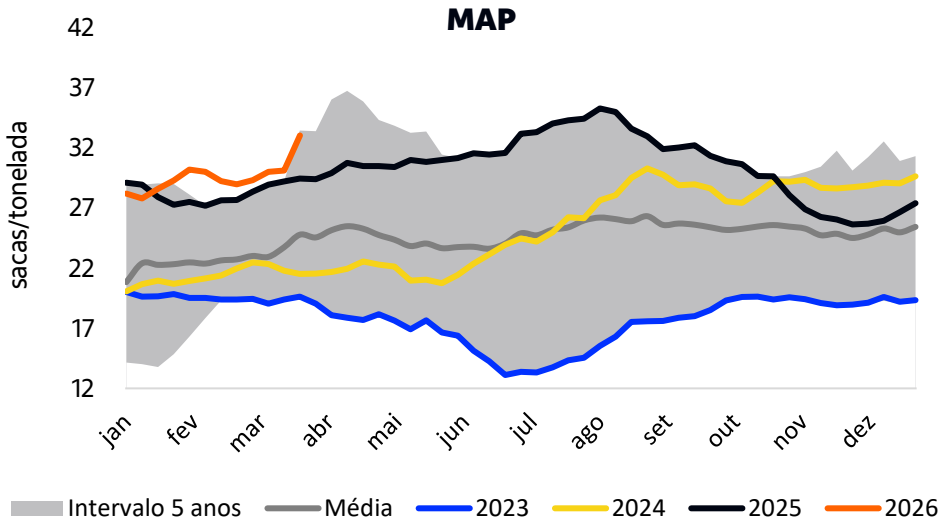


### Taxa de câmbio



Fonte: Eikon, Itaú BBA

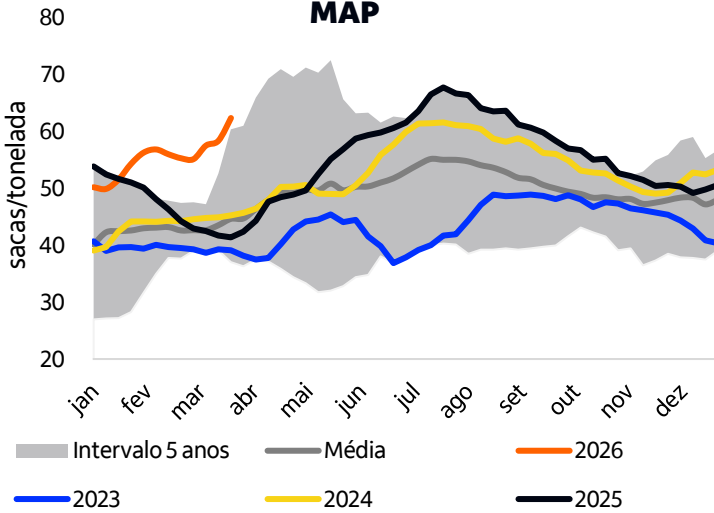
# Soja



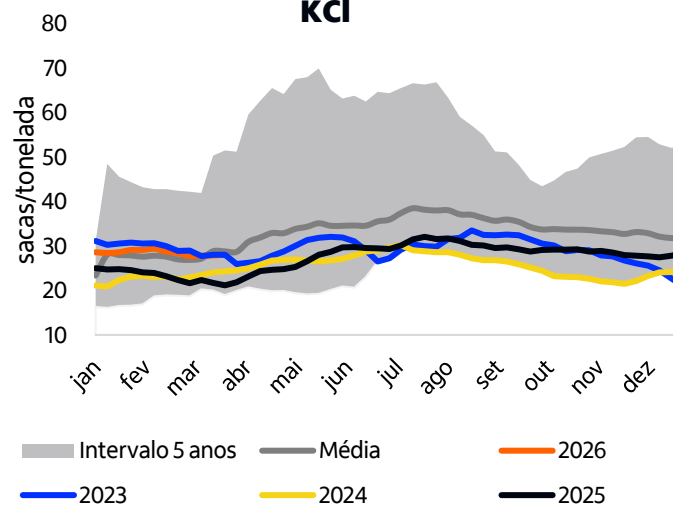
Fonte: Eikon, Itaú BBA

# Milho

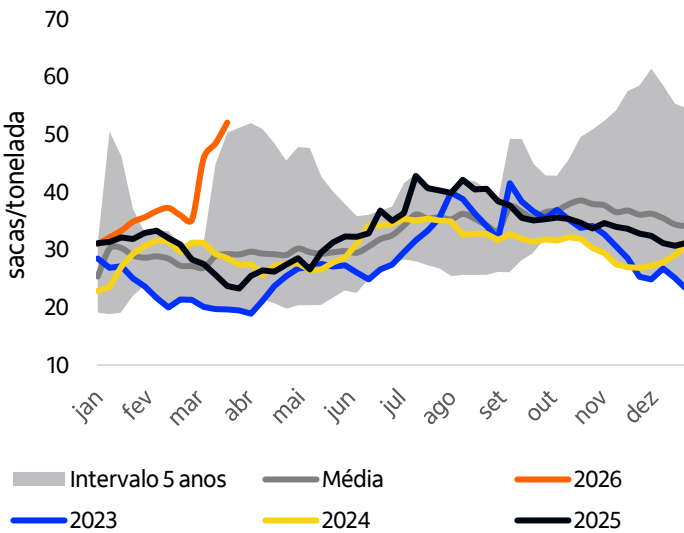
### MAP



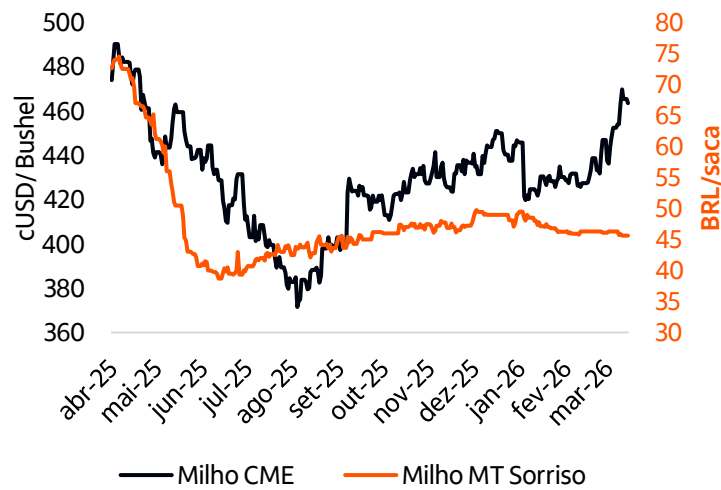
### KCI



### Ureia



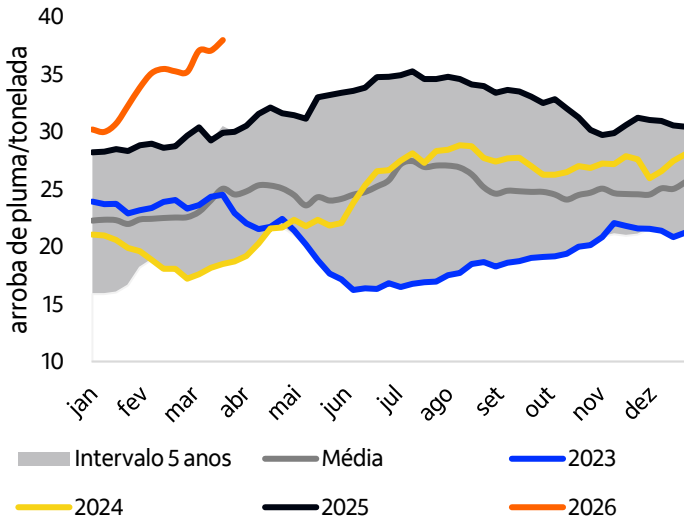
### Preços de milho CBOT e B3



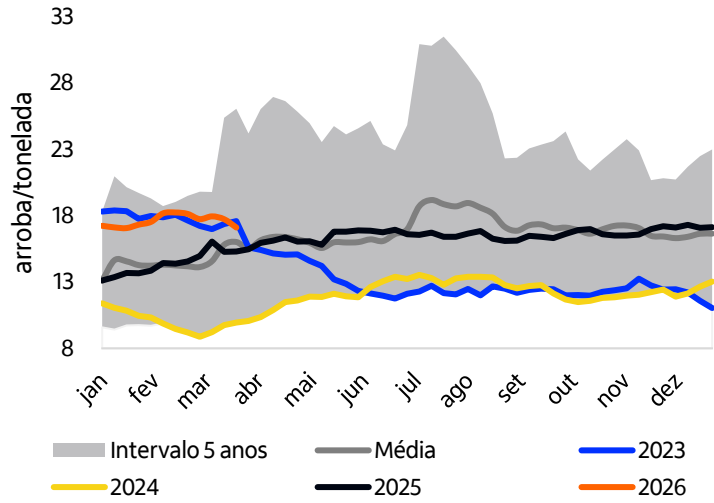
Fonte: Eikon, Itaú BBA

# Algodão

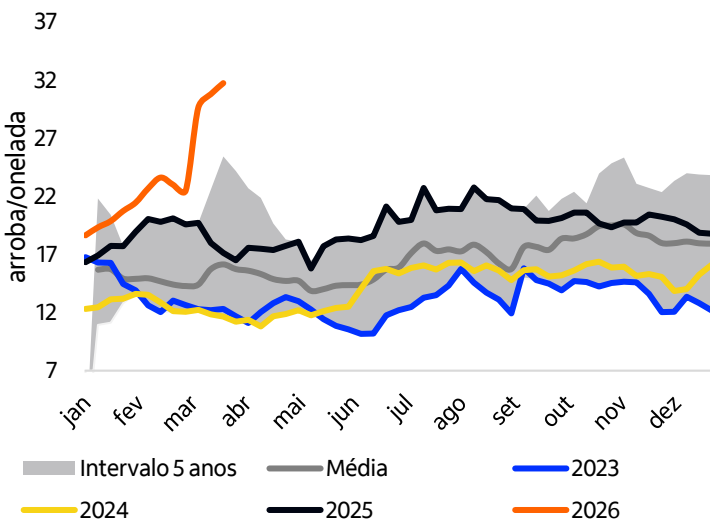
### MAP



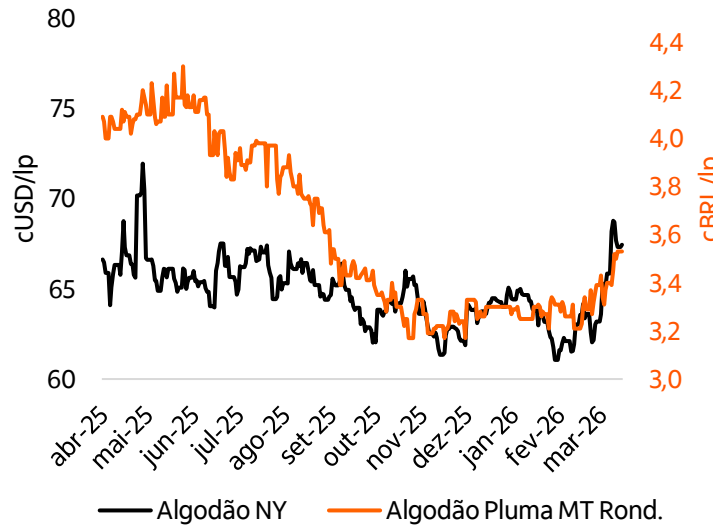
### KCI



### Ureia



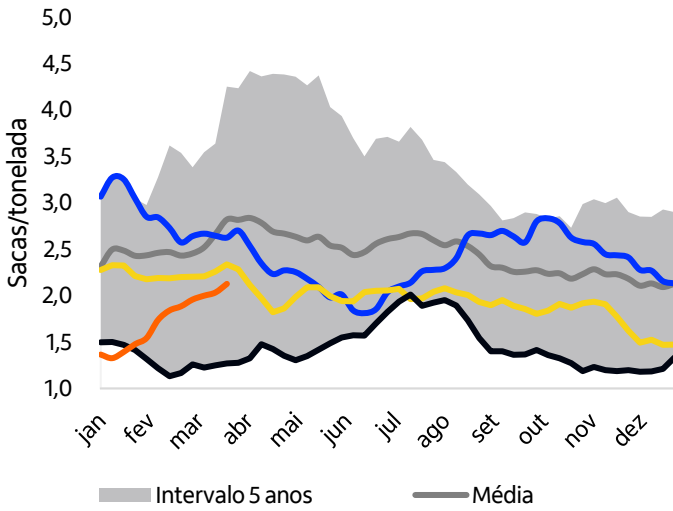
### Preços de algodão NY e MT



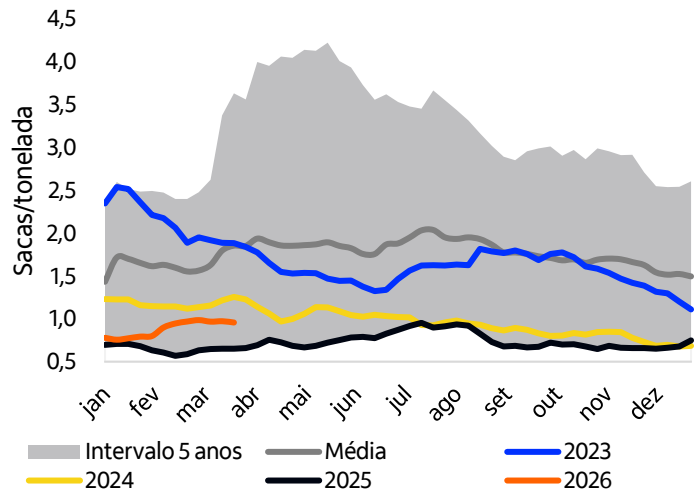
Fonte: Eikon, Itaú BBA

# Café

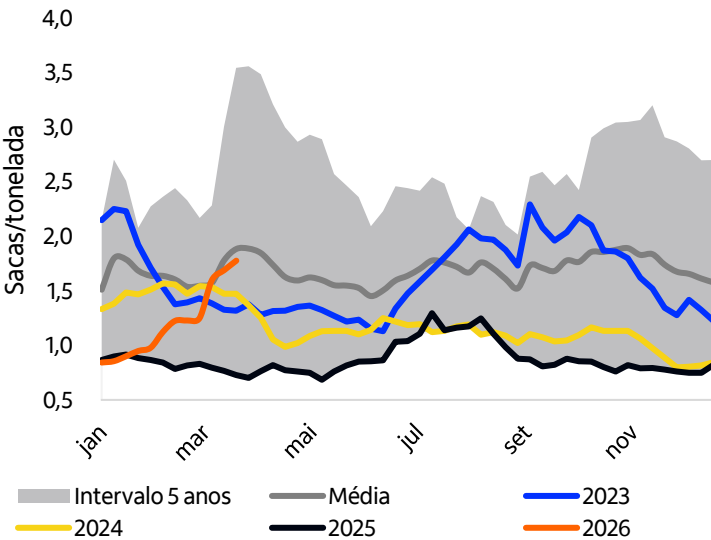
**MAP**



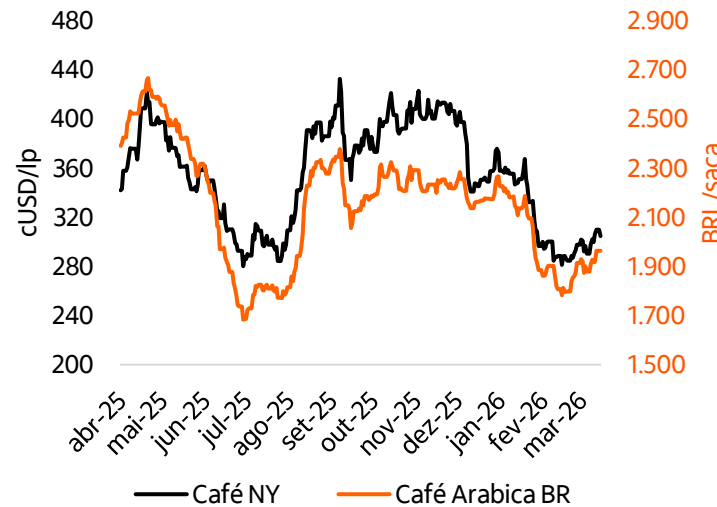
**KCI**



**Ureia**



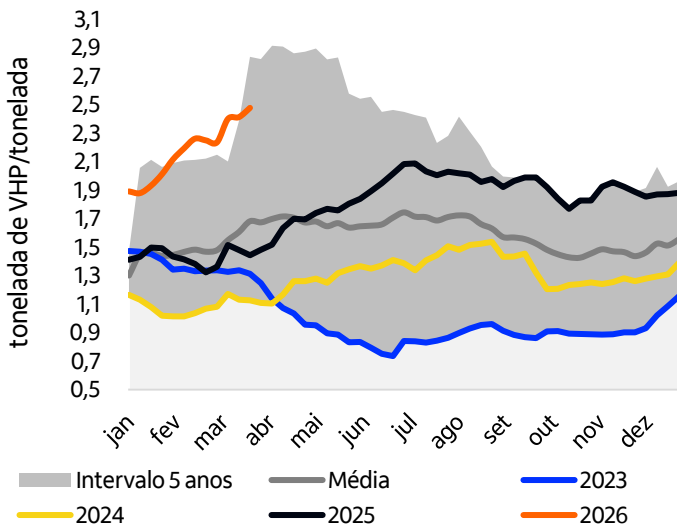
**Preços de café NY e Brasil**



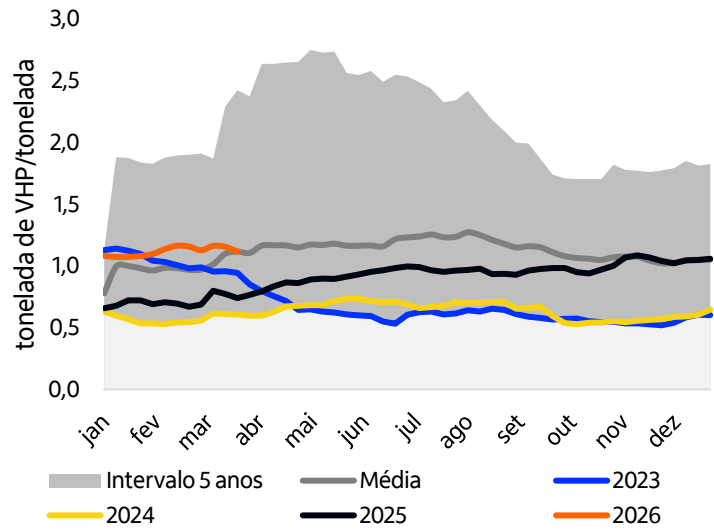
Fonte: Eikon, Itaú BBA

# Açúcar

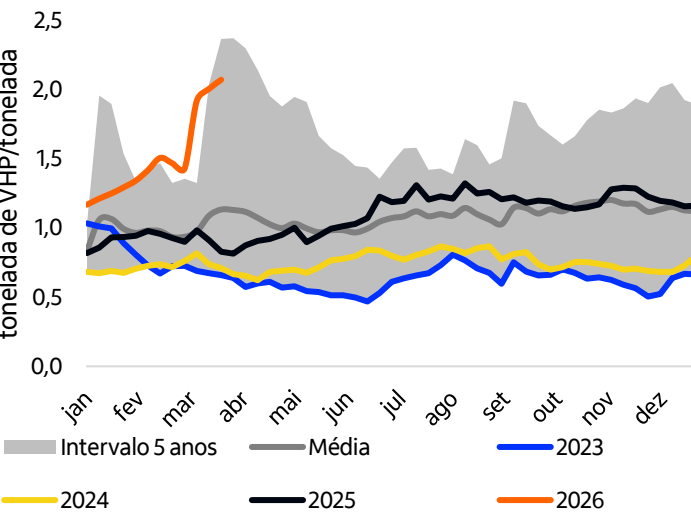
### MAP



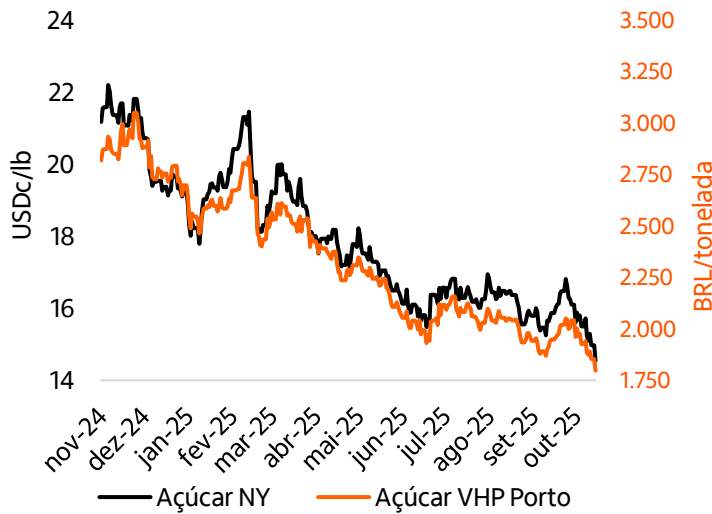
### KCI



### Ureia



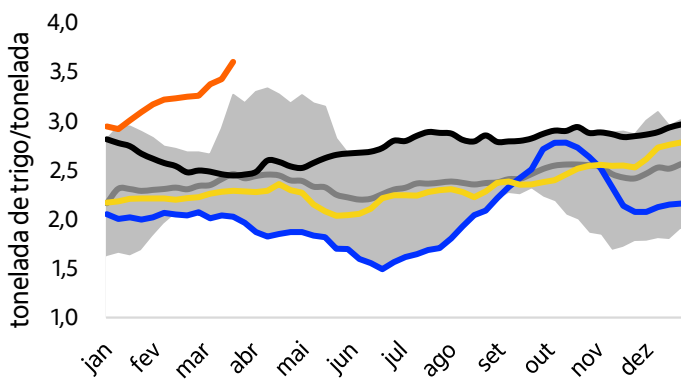
### Preços de açúcar NY e Brasil



Fonte: Eikon, Itaú BBA

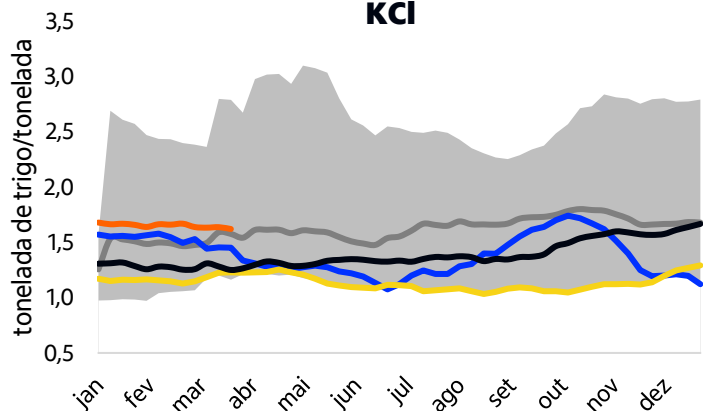
# Trigo

### MAP



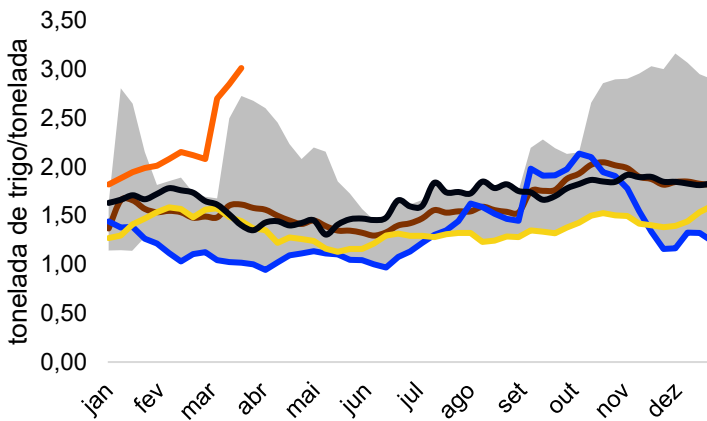
Intervalo 5 anos Média 2023 2024 2025 2026

### KCI



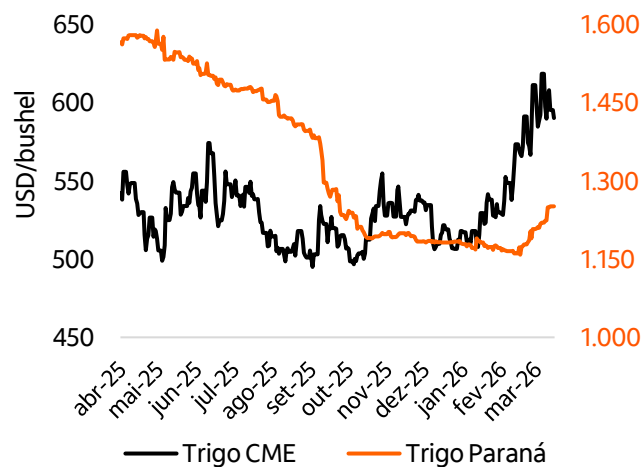
Intervalo 5 anos Média 2023 2024 2025 2026

### Ureia



Intervalo 5 anos Média 2023 2024 2025 2026

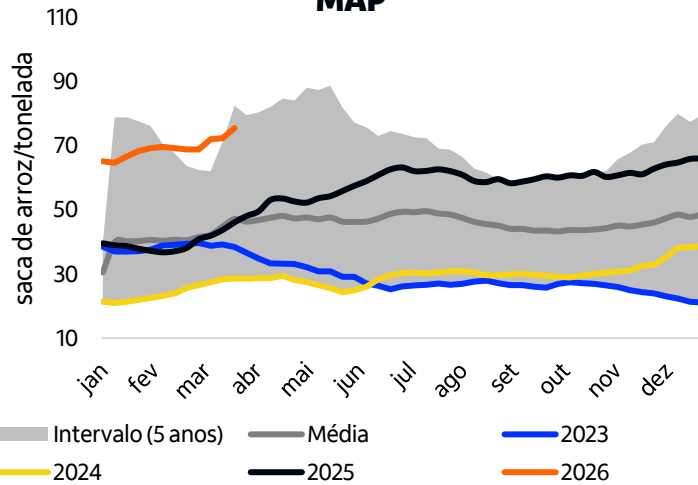
### Preços de arroz CBOT e RS



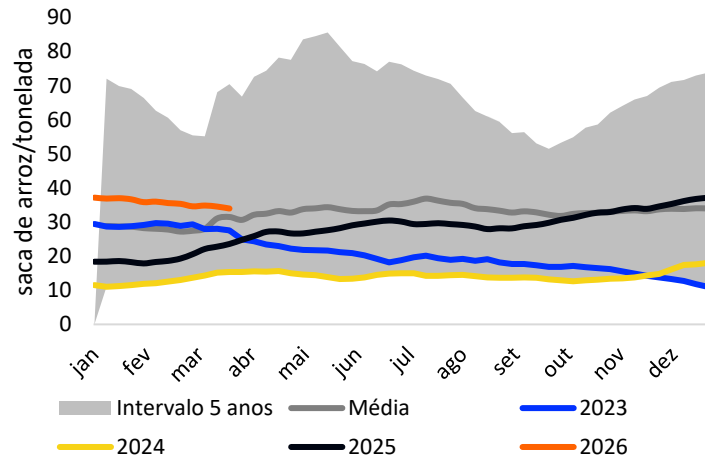
Fonte: Cepea, Eikon, Itaú BBA

# Arroz

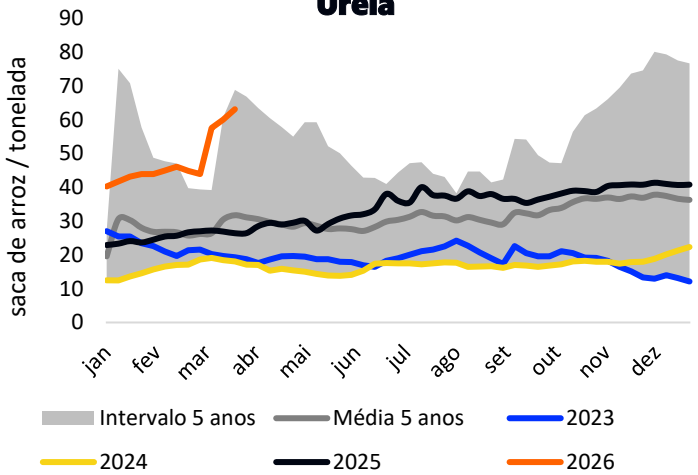
### MAP



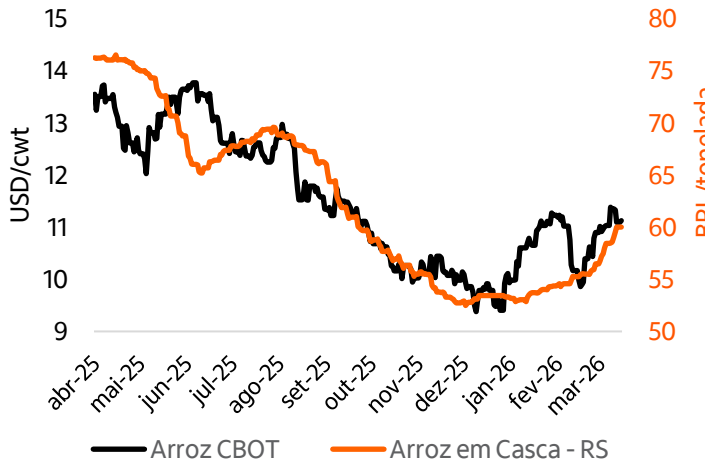
### KCI



### Ureia



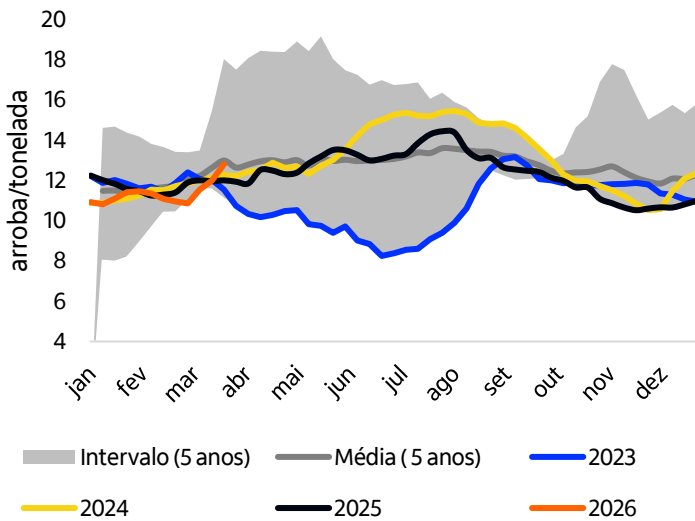
### Preços de arroz CBOT e RS



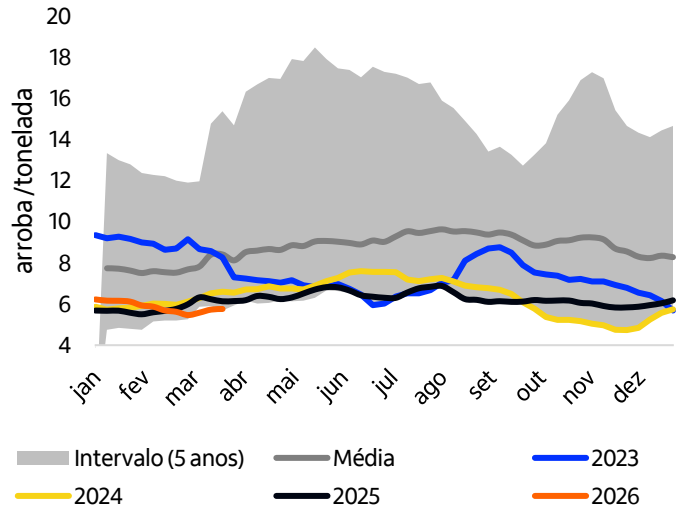
Fonte: Cepea, Eikon, Itaú BBA

# Boi

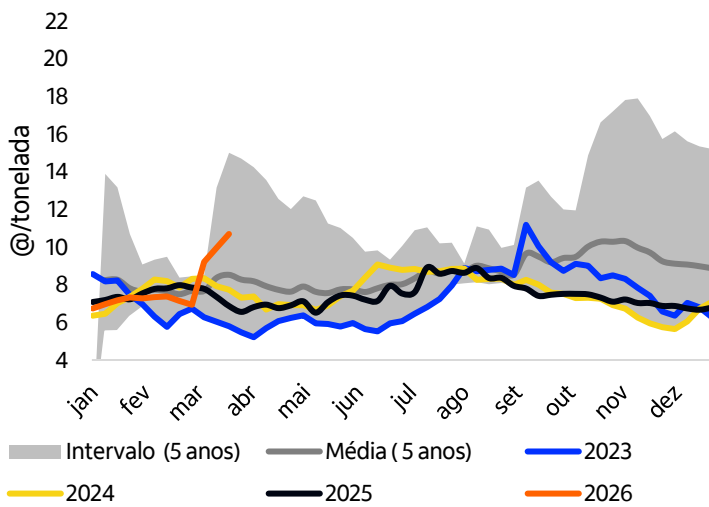
### MAP



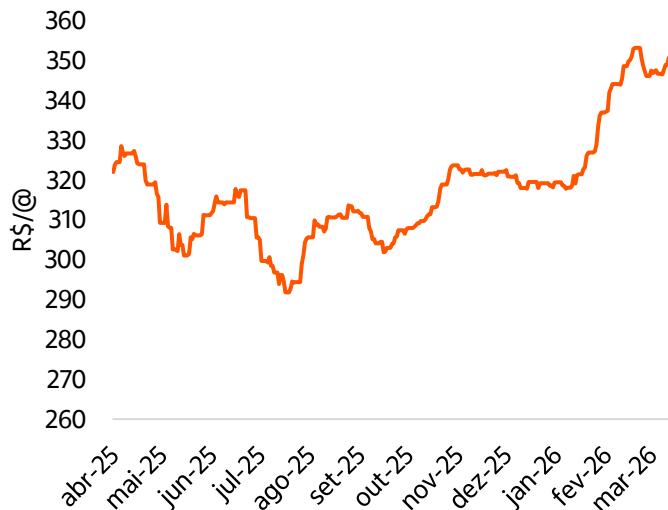
### KCI



### Ureia



### Preços de Boi Gordo - SP



# Acompanhe nossos **conteúdos**

Escaneie nosso QR Code ou clique nos links abaixo para acessar nossos canais



[Faça parte da nossa comunidade no WhatsApp!](#)



[Relatórios Recentes](#)



[Podcast](#) Prosa Agro



[Academia Agro Itaú BBA](#)



Consultoria

Agro [Consultoriaagro@itaubba.com](mailto:Consultoriaagro@itaubba.com)

Mesa de

clientes [Mesaclientesagro@itaubba.com](mailto:Mesaclientesagro@itaubba.com)

Fone 011 3708 8130



/Itaú BBA



### **Informações Relevantes**

- 1. Este material foi desenvolvido e publicado pelo Itaú Unibanco S.A. ("Itaú Unibanco") e não deve ser considerado um relatório de análise para os fins do artigo 1º da Instrução CVM n.º 598, de 3 de maio de 2018 ou como consultoria de valores mobiliários para os fins do artigo 1º da Instrução n.º 592, de 17 de novembro de 2017.*
  - 2. Este material tem objetivo meramente informativo e não constitui e nem deve ser interpretado como sendo uma oferta de compra e/ou venda ou como uma solicitação de uma oferta de compra e/ou venda de qualquer instrumento financeiro, ou de participação em uma determinada estratégia de negócios em qualquer jurisdição. As informações contidas neste documento foram consideradas razoáveis na data em que o relatório foi divulgado e foram obtidas de fontes consideradas confiáveis e passíveis de divulgação. Entretanto, o Itaú Unibanco não dá nenhuma segurança ou garantia, seja de forma expressa ou implícita, sobre a integridade, confiabilidade ou exatidão dessas informações. Este material também não tem a intenção de ser uma relação completa ou resumida dos mercados ou desdobramentos nele abordados. O Itaú Unibanco não possui qualquer obrigação de atualizar, modificar ou alterar as informações nele contidas e informar o respectivo leitor.*
  - 3. Este material não pode ser reproduzido ou redistribuído para qualquer outra pessoa, no todo ou em parte, qualquer que seja o propósito, sem o prévio consentimento por escrito do Itaú Unibanco. O Itaú Unibanco e/ou qualquer outra empresa de seu grupo econômico não se responsabiliza e tampouco se responsabilizará por quaisquer decisões, de investimento ou e outra, que forem tomadas com base nos dados aqui divulgados*
- Observação Adicional:** *Este material não leva em consideração os objetivos, situação financeira ou necessidades específicas de qualquer cliente em particular. Os clientes precisam obter aconselhamento financeiro, legal, contábil, econômico, de crédito e de mercado individualmente, com base em seus objetivos e características pessoais antes de tomar qualquer decisão fundamentada na informação aqui contida. Ao acessar este material, você reconhece que este contém informações proprietárias e concorda em manter esta informação somente para seu uso exclusivo.*



Conhecer  Agro faz diferença.

[ConsultoriaAgro@ItauBBA.com](mailto:ConsultoriaAgro@ItauBBA.com)