

## Objetivo do Fundo

O fundo tem como objetivo superar o CDI no longo prazo atuando principalmente nos mercados à vista e de derivativos de taxa de juros, índices de preços, câmbio e renda variável. A gestão do fundo tem como base a avaliação das diversas variáveis macroeconômicas e a análise detalhada dos fundamentos das empresas, utilizando estratégias como compra e venda direcionais, operações de arbitragem, entre outras. A política do fundo permite a utilização de derivativos para alavancagem.

## Público Alvo

O fundo é recomendado a investidores qualificados que buscam diversificar seus investimentos e obter retorno, no longo prazo, superior a investimentos tradicionais de Renda Fixa. O fundo é adequado a investidores que estejam dispostos a assumir maiores riscos, devido a sua atuação no mercado de renda variável.

## Características

CNPJ: 11.390.053/0001-82	Valor Mínimo de Permanência: R\$ 100,00
Mínimo de Aplicação: R\$ 50.000,00	Taxa de Administração: 2,000%
Mínimo de Movimentação: R\$ 100,00	Taxa de Administração Total: 2,000%
Horário Limite: 15:00	Taxa de Performance: 20% do que exceder 100% de CDI - CETIP
Cota de Aplicação (DIAS ÚTEIS): D+0	Classificação ANBIMA: MULTIMERCADOS LIVRE
Cota de Resgate (DIAS ÚTEIS): D+42	Benchmark: CDI
Crédito de Resgate (DIAS ÚTEIS): D+43	Início do Fundo: 07/05/2010
IR: LONGO PRAZO SEM COMPROMISSO	Patrimônio Líquido (R\$): 484.611.340
Código ISIN: BRHDG9CTF007	Taxa de Saída: Não Há

## Exposição a Mercados

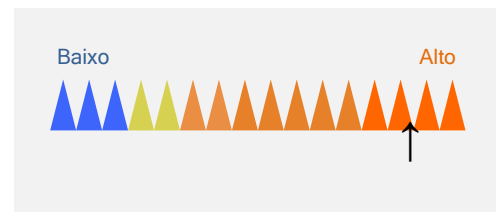


## Indicador de Risco

			12 meses	Acum.*
Volatilidade do Fundo	0,00%	0,00%	3,91%	4,47%
Volatilidade do Benchmark	0,00%	0,00%	0,01%	0,15%
PL médio (R\$ MM) (3)	398.902	398.902	398.902	223.718
Índice de Sharpe	1,36	1,36	1,36	0,78

\* Acumulado desde o início do fundo.

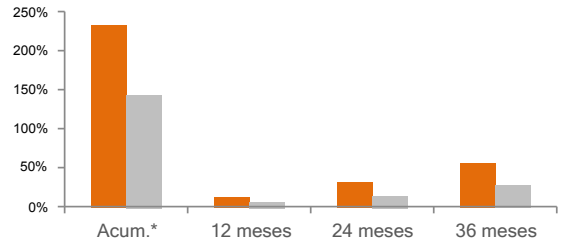
## Nível de Risco



## Rentabilidade

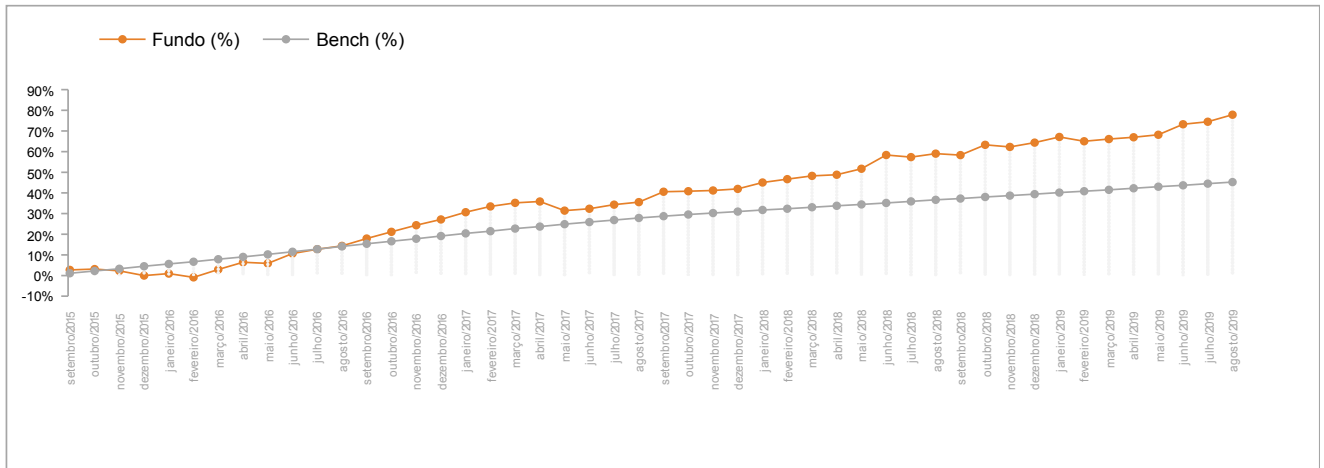
	Acum.*	12 meses	24 meses	36 meses
<b>Fundo</b>	232,25%	11,85%	31,22%	55,54%
<b>CDI</b>	143,15%	6,28%	13,55%	27,25%

\* Acumulado desde o início do fundo.



## Rentabilidade e Desempenho

	2016		2017		2018		2019	
	Fundo	(%)Bench	Fundo	(%)Bench	Fundo	(%)Bench	Fundo	(%)Bench
Janeiro	0,93%	88,28%	2,77%	254,46%	2,17%	371,18%	1,68%	309,49%
Fevereiro	-1,80%	-180,06%	2,13%	246,01%	1,12%	241,30%	-1,25%	-252,40%
Março	3,84%	330,63%	1,32%	125,57%	1,09%	204,38%	0,65%	139,11%
Abril	3,44%	326,38%	0,48%	61,23%	0,36%	69,65%	0,53%	102,10%
Mai	-0,55%	-49,56%	-3,25%	-351,02%	1,96%	379,14%	0,71%	130,84%
Junho	4,53%	390,67%	0,68%	84,33%	4,37%	844,42%	3,03%	645,78%
Julho	1,86%	167,58%	1,49%	186,02%	-0,64%	-118,16%	0,71%	125,25%
Agosto	1,44%	118,93%	0,91%	113,69%	1,07%	189,41%	1,94%	384,95%
Setembro	3,12%	282,00%	3,73%	580,83%	-0,43%	-92,81%		
Outubro	2,75%	261,97%	0,18%	27,21%	3,14%	578,75%		
Novembro	2,64%	254,70%	0,25%	43,41%	-0,63%	-128,62%		
Dezembro	2,24%	199,09%	0,55%	102,20%	1,27%	257,68%		
<b>Ano</b>	<b>27,14%</b>	<b>193,86%</b>	<b>11,66%</b>	<b>117,11%</b>	<b>15,76%</b>	<b>245,34%</b>	<b>8,23%</b>	<b>196,86%</b>



## Informações Importantes ao Investidor

Rentabilidade passada não representa garantia de rentabilidade futura. A rentabilidade divulgada não é líquida de impostos. Fundos de investimento não contam com garantia do administrador, do gestor, de qualquer mecanismo de seguro ou fundo garantidor de crédito - FGC. Leia o formulário de informações complementares, lâmina de informações essenciais e o regulamento antes de investir. A rentabilidade do fundo será impactada em virtude dos custos e despesas do fundo, inclusive taxa de administração. Este fundo é supervisionado e fiscalizado pela Comissão de Valores Mobiliários - CVM (Serviço de atendimento ao Cidadão em [www.cvm.gov.br](http://www.cvm.gov.br)). Descrição do tipo ANBIMA disponível no formulário de informações complementares. Material de divulgação do fundo. Esse Fundo teve sua classificação ANBIMA alterada de MULTIMERCADOS MACRO para MULTIMERCADOS LIVRE a partir de 22/06/2016. As estratégias de investimento do fundo podem resultar em perdas superiores ao capital aplicado e na consequente obrigação do cotista de aportar recursos adicionais para cobrir o prejuízo do fundo. Não há garantia de que esse fundo terá o tratamento tributário para fundos de longo prazo. Esse fundo está autorizado a realizar aplicações em ativos financeiros no exterior. O índice utilizado trata-se de mera referência econômica e não meta ou parâmetro de performance. Esse fundo teve seu administrador alterado de BANCO ITAUCARD S.A. para ITAÚ UNIBANCO S.A. a partir de 27/08/2013. Os rendimentos serão tributados semestralmente, no último dia útil dos meses de maio e novembro, à alíquota de 15%. No momento do resgate, será aplicada a alíquota complementar em função do prazo da aplicação: até 180 dias, 22,5%; de 181 a 360 dias, 20%; de 361 a 720 dias, 17,5%; acima de 720 dias, 15%. Haverá cobrança de IOF regressivo no caso de resgates de aplicações com menos de 30 dias.



Distribuição de Produtos de Investimento



Private

Dúvidas, sugestões e reclamações, fale com o seu Private Banker. Se necessário, utilize o SAC Itaú 0800 728 0728, todos os dias, 24h, ou o Fale Conosco Itaú Private Bank ([www.itauprivatebank.com.br](http://www.itauprivatebank.com.br)). Se desejar a reavaliação da solução apresentada após utilizar esses canais, recorra à Ouvidoria Corporativa Itaú 0800 570 0011, dias úteis, das 9 às 18h, Caixa Postal nº 67.600, CEP 03162-971. Deficientes auditivos ou de fala, 24h por dia, 7 dias por semana, 0800 722 1722.