

## Objetivo do Fundo

O fundo tem como objetivo acompanhar o comportamento do Dólar Americano, por meio da aplicação em outros fundos que utilizarão os instrumentos disponíveis nos mercados à vista e/ou derivativos. Tais instrumentos podem tornar a rentabilidade do fundo sujeita à influência de outros fatores de mercado, como por exemplo a taxa de juros.

## Público Alvo

O fundo é recomendado a investidores em geral que buscam diversificar seus investimentos por meio de exposição ao mercado de câmbio do Dólar Americano.

## Características

CNPJ: 00.822.954/0001-80	Valor Mínimo de Permanência: R\$ 1,00
Mínimo de Aplicação: R\$ 5.000,00	Taxa de Administração: 0,500%
Mínimo de Movimentação: Livre	Taxa de Administração Total: 0,500%
Horário Limite: 15:00	Taxa de Performance: Não Há
Cota de Aplicação (DIAS ÚTEIS): D+0	Classificação ANBIMA: CAMBIAL
Cota de Resgate (DIAS ÚTEIS): D+0	Benchmark: DÓLAR PTAX 800 - VENDA
Crédito de Resgate (DIAS ÚTEIS): D+1	Início do Fundo: 30/10/1995
IR: LONGO PRAZO SEM COMPROMISSO	Patrimônio Líquido (R\$): 160.541.203
Código ISIN: BRIBCFCTF004	Taxa de Saída: Não Há

## Exposição a Mercados

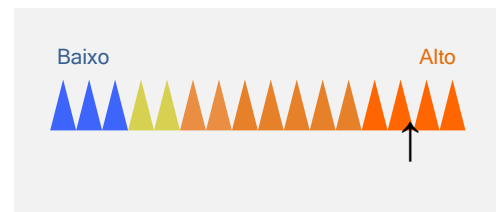


## Indicador de Risco

			12 meses	Acum.*
Volatilidade do Fundo	12,23%	14,93%	13,23%	14,93%
Volatilidade do Benchmark	12,63%	14,75%	12,63%	14,75%
PL médio (R\$ MM) (3)	186.626	53.651	186.626	53.651
Índice de Sharpe	0,32	39,49	0,32	39,49

\* Acumulado desde o início do fundo.

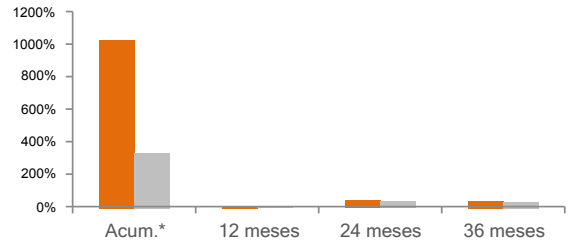
## Nível de Risco



## Rentabilidade

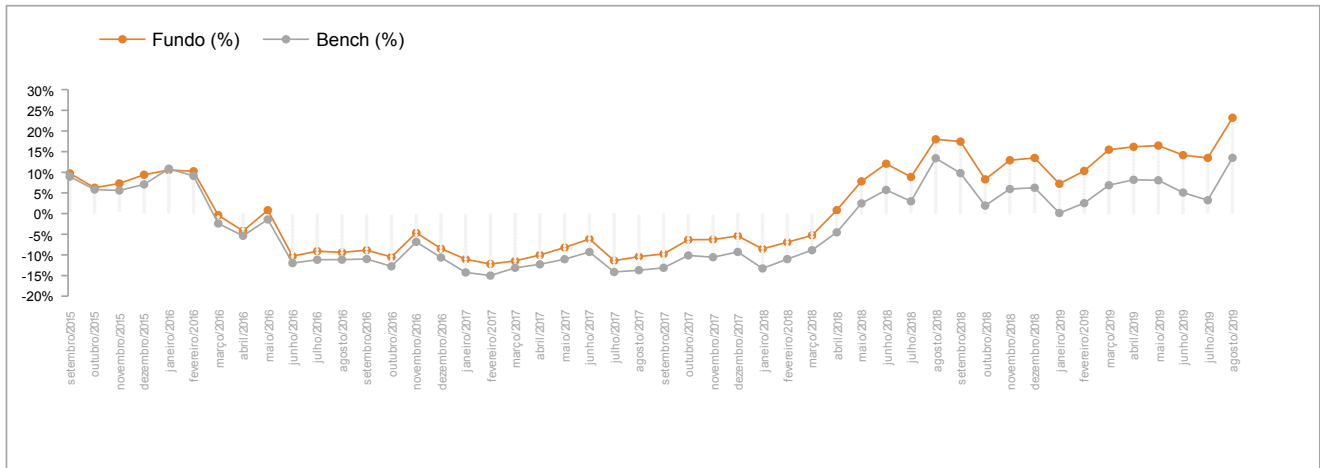
	Acum.*	12 meses	24 meses	36 meses
<b>Fundo</b>	1025,71%	4,42%	37,54%	35,99%
<b>DÓLAR PTAX 800 - VENDA</b>	330,33%	0,08%	31,50%	27,72%

\* Acumulado desde o início do fundo.



## Rentabilidade e Desempenho

	2016		2017		2018		2019	
	Fundo	(+/-)Bench	Fundo	(+/-)Bench	Fundo	(+/-)Bench	Fundo	(+/-)Bench
Janeiro	1,04%	-2,50%	-2,80%	1,25%	-3,32%	1,08%	-5,50%	0,25%
Fevereiro	-0,28%	1,29%	-1,30%	-0,41%	1,77%	-0,84%	2,88%	0,51%
Março	-9,64%	0,93%	0,86%	-1,37%	1,79%	-0,64%	4,68%	0,45%
Abril	-3,85%	-0,81%	1,61%	0,66%	6,42%	1,69%	0,60%	-0,65%
Mai	5,25%	1,07%	2,01%	0,60%	6,93%	-0,42%	0,26%	0,38%
Junho	-11,04%	-0,32%	2,25%	0,27%	3,96%	0,78%	-2,00%	0,75%
Julho	1,36%	0,45%	-5,59%	-0,22%	-2,84%	-0,22%	-0,59%	1,17%
Agosto	-0,34%	-0,38%	1,10%	0,57%	8,36%	-1,77%	8,57%	-1,35%
Setembro	0,60%	0,41%	0,73%	0,06%	-0,47%	2,71%		
Outubro	-1,81%	0,20%	3,82%	0,38%	-7,79%	-0,64%		
Novembro	6,55%	-0,23%	0,04%	0,51%	4,28%	0,37%		
Dezembro	-4,02%	0,03%	0,93%	-0,49%	0,48%	0,19%		
<b>Ano</b>	<b>-16,36%</b>	<b>0,17%</b>	<b>3,36%</b>	<b>1,86%</b>	<b>19,96%</b>	<b>2,83%</b>	<b>8,58%</b>	<b>1,77%</b>



## Informações Importantes ao Investidor

Rentabilidade passada não representa garantia de rentabilidade futura. A rentabilidade divulgada não é líquida de impostos. Fundos de investimento não contam com garantia do administrador, do gestor, de qualquer mecanismo de seguro ou fundo garantidor de crédito - FGC. Leia o formulário de informações complementares, lâmina de informações essenciais e o regulamento antes de investir. A rentabilidade do fundo será impactada em virtude dos custos e despesas do fundo, inclusive taxa de administração. Descrição do tipo ANBIMA disponível no formulário de informações complementares. Material de divulgação do fundo. Esse Fundo teve sua classificação ANBIMA alterada de CAMBIAL DÓLAR para CAMBIAL a partir de 02/02/2011. As estratégias de investimento do fundo podem resultar em significativas perdas patrimoniais para seus cotistas. Esse fundo possui lâmina de informações essenciais, podendo ser consultada no seguinte endereço eletrônico: [www.itaubank.com.br](http://www.itaubank.com.br). Não há garantia de que esse fundo terá o tratamento tributário para fundos de longo prazo. Esse fundo teve sua taxa de administração (performance) alterado de 1% para 1,025% a partir de 31/03/2005, de 1,025% para 0,5% a partir de 01/10/2014. Esse fundo teve seu administrador alterado de ITAÚ UNIBANCO S.A. para BANCO ITAUCARD S.A. a partir de 26/07/2004, de BANCO ITAUCARD S.A. para ITAÚ UNIBANCO S.A. a partir de 11/08/2014. Os rendimentos serão tributados semestralmente, no último dia útil dos meses de maio e novembro, à alíquota de 20%. No momento do resgate, será aplicada a alíquota complementar em função do prazo da aplicação: até 180 dias, 22,5%; acima de 181 dias, 20%. Haverá cobrança de IOF regressivo no caso de resgates de aplicações com menos de 30 dias.

 Autorregulação  
**ANBIMA**

Distribuição de Produtos  
de Investimento

 Autorregulação  
**ANBIMA**

Private

Dúvidas, sugestões e reclamações, fale com o seu Private Banker. Se necessário, utilize o SAC Itaú 0800 728 0728, todos os dias, 24h, ou o Fale Conosco Itaú Private Bank ([www.itauprivatebank.com.br](http://www.itauprivatebank.com.br)). Se desejar a reavaliação da solução apresentada após utilizar esses canais, recorra à Ouvidoria Corporativa Itaú 0800 570 0011, dias úteis, das 9 às 18h, Caixa Postal nº 67.600, CEP 03162-971. Deficientes auditivos ou de fala, 24h por dia, 7 dias por semana, 0800 722 1722.